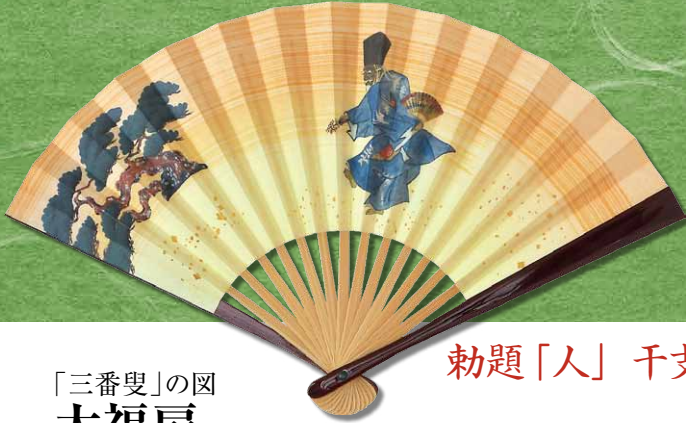


明けゆく新年の大福茶は、やはりその歳に因んだ新しいお道具で寿ぎたいものです。
この度弊店が特に別製いたしましたお道具を中心に、お奨め申し上げます。



「三番叟」の図

大福扇

(別製たとう袋入) 女持(黒親骨) 5寸 金1,250円也 **1-1**
女持(溜親骨) 5寸 金1,400円也 **1-2**

「三番叟」は猿楽(申楽)が中世より伝承発展した能楽の演目である「翁」(正月の初会や舞台披きなどに上演される事の多い祝言・祝舞)の内で、狂言方が演じるお目出度い舞です。その演者を描き、平成丙申歳の新年扇に仕立てました。

勅題「人」 干支「申」に因んで

「鳥獣戯画」の図

大福扇

(別製たとう袋入)

平安時代末に制作された「鳥獣人物戯画」絵巻の中で、山奥の溪流で猿や兎たちが遊ぶ姿を、躍動感をもって擬人化して描かれています。その一場面を抜粋して新年扇に仕立てました。

女持(黒親骨) 5寸 金1,250円也 **2-1**
女持(溜親骨) 5寸 金1,400円也 **2-2**
男持(黒親骨) 6寸 金1,500円也 **2-3**
男持(黒親骨) 6.5寸 金1,650円也 **2-4**

干支「申」に因んで 友禪染 新春帛紗

上質な塩瀬を友禪染で鮮やかに染め上げ、申歳に因み孫悟空が頭にしている環、緊箍児(きんこじ)を意匠して描きました。



紅花色 **3-1** 錆朱 **3-2** 金茶色 **3-3** 薄緑色 **3-4** 水色 **3-5** 藤色 **3-6**

干支 特上塩瀬地 友禪染帛紗 各色 金5,980円也 (色を御指定下さい)

別染 京友禪「紫芳帛紗」木箱入 金6,500円也

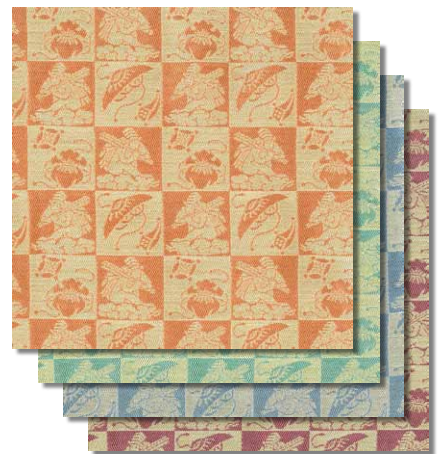
この度、極上の塩瀬に本場の京友禪で染め上げた無地帛紗を作りました。ポツリとした重みの中にも捌きやすいきめ細かな塩瀬に友禪染で仕上げた帛紗です。朱・赤・紫の三色あります。

朱 **3-7**
赤 **3-8**
紫 **3-9**

千家十職 土田友湖 作

帛紗(紅・紫)各金17,000円也 (色を御指定下さい)
古帛紗 金28,000円位
より各種

干支「申」に因んで 石畳雲申宝紋紹紀裂



石畳の中に、雲に乗る猿の三番叟の姿を隠れ笠、巾着、七宝、犀角の宝尽しを構成しています。能の三番叟は天下泰平を寿ぐ楽曲ですが、猿に烏帽子を付けた猿の三番叟は「去る」とかけて「病が去る」「難が去る」の厄除の意味があると言われています。この意匠を紹紀組織で織り出しました。

朱 青磁 水 藤

古帛紗 金3,600円也 **4-1** **4-2** **4-3** **4-4**
すきや袋 金9,000円也 **4-5** **4-6** **4-7** **4-8**
出帛紗 金12,000円也 **4-9** **4-10** **4-11** **4-12**

干支「申」に因んで 経錦 古帛紗 龍村美術織物製

経錦(たてにしき)とは、地も模様も経糸で織り出した錦織の事です。



猿花文裂

アンデスの染色文化は、高山の自然環境に順応し進化し、めざましく発展してきました。その様な文化の変遷の中で17~18世紀に南アンデスで織られたタバストリーに範を求めました。様式化した蔓の華やかでリズムカルな動きを基調とし、背中合わせに配した猿を構成して経錦にて織り成しました。

古帛紗 朱地 金2,900円也 **5-1**
茶地 金2,900円也 **5-2**



繡花楽園文裂

17世紀イギリスの女性のたしなみの一つに「刺繍技術」がありました。その刺繍の下絵用の捺染に範を得ました。多様な花々、果実、その実を口にする猿や兎、鳥などを配した文様構成されています。当時の人々の身近な花や動物に対する慈しみを感じる事が出来ます。優しく、温かな思いが伝わる趣を経錦として織り成しました。

古帛紗 赤地 金2,900円也 **6-1**
金茶地 金2,900円也 **6-2**

※御注文は、それぞれの品についております品番でお願いします。

清閑寺窯 祥平造 迎春 大福茶碗



干支「申」に因んで
色絵 三番叟絵 茶碗
桐共箱入 金95,000円也

勅題「人」に因んで
色絵 玩具人形絵 茶碗
桐共箱入 金99,000円也



8-1



8-2

干支「申」に因んで

鳥獸戯画より猿の絵 **茶碗** 金地 鳥獸戯画より猿の絵 **茶碗**
善峰造 金5,500円也 善峰造 桐共箱入 金19,800円也

有名な高山寺の鳥獸戯画には色々な動物が描かれております。よく見るといろいろな形で十二支が揃っております。毎年それぞれの干支を中心としたこの高山寺絵巻の茶碗を作っております。毎年お揃え戴ければ、さぞ楽しい数茶碗にもなる事でしょう。金地の特上の分もあります。合せてお薦め申し上げます。(どちらも図柄は同じです。)



9-1

不見斉好 **独楽丸盆**(五枚一組) 桐箱入 一組 金59,000円也

不見斉が箱根細工より好んだと伝えられるもので、内外とも轆轤目のある溜塗の丸盆で盆の内側は緑・赤・黄の色漆で円を画き、すっきりした中にも華やかさをひめた素晴らしい銘々皿です。この度、本歌を元に作り直しました。お使い勝手のよいものでございます。(直径約20.5cmです。勿論、銘々皿としてお使い頂くのでございますが、干菓子盆としても、また二~三客分づつ盛り合せてお使い頂いても宜しいかと存じます)

干支 新春懐紙

干支の新春懐紙です。おうつり等にいかがでしょうか

干支「申」 **すかし懐紙** 3帖 1組 金650円也 **10-1**

干支「申」 **浮彫懐紙** 3帖 1組 金720円也 **10-2**

青芳堂特製 **無地懐紙(特上)** 5帖 1組 金650円也 **10-3**

青芳堂特製 **無地懐紙(特上)大** 5帖 1組 金900円也 **10-4**

玄々斉好 わらび波蒔絵引盃(上)

五枚一組 共箱入 金29,800円也

玄々斉好として有名な引盃で、朱の刷毛目塗の上に「わらび波」の蒔絵があります。



玄々斉好 七宝透 盃台

共箱入 金33,000円也

玄々斉のシャレタお好みで、優しい姿のものです。



黒塗 盃台 金7,900円也

特上 神楽鈴(大)

木箱入 金59,000円也

一陽来福、年新たになる初春のお床飾りに、この「神楽鈴」を是非お奨め申したく存じます。お茶席に、お座敷に一段と格調高き趣きを漂わせることとごしまししょう。新春の他に、お祭りのお座敷やお茶席、そして神社でのお懸釜等にお飾り下さいませ。勿論、本席やお待合のいづれにも宜しいでございます。神楽鈴の飾りの裂は正絹で仕上げております。



神楽鈴用 鈴の台(大)

共箱入 金75,000円也

神楽鈴をお飾りになる時の台として造られたものでございます。此の台は干菓子器としてもお使い戴けましょう。

丙申歳 干支 寿盃 華山窯 造 箱入 金2,300円也 12-1

俵のし(8号) 金13,000円也 ツクバイ杓 金5,800円也

木地丸三宝 金19,500円也 高麗卓(一開塗) 金16万円也

長のし(大) 金6,900円也

のし押え(松笠) 金9,000円也 青竹類、床飾り用長柳、お取次ぎ申します。

今回、皆様の日頃の御愛顧に感謝致しまして、ここに掲載しております**大福扇・帛紗・古帛紗等の新春用お道具**につきましては、数をまとめて御注文戴きました折りには下記の様に御勉強させていただきます。

御案内

- ・それぞれ 10個以上の場合定価の **1割引**
- ・それぞれ 50個以上の場合定価の **1.5割引**
- ・それぞれ 100個以上の場合定価の **2割引**

その他の商品につきましても、御相談させて戴きます。数に限りのある物もございまして、御注文はなるべくお早めをお願い申し上げます。尚、カタログ掲載の色と実物の色には多少の相違がある場合がございますので不悪らず御承下さいませ。



御茶釜 真 (特上)	金 3,600円也	11-1
〃 五分長	金 4,000円也	11-2
〃 茶箱用	金 3,200円也	11-3
〃 椀竹 (上)	金 15,000円也	11-4
御茶巾 (大)	金 790円也	11-5
〃 (中) (極上)	金 540円也	11-6
〃 (中)	金 390円也	11-7
〃 (小)	金 260円也	11-8
紙小茶巾 (二十五枚入)	金 280円也	11-9
柄 杓 (風炉)	金 7,800円也	11-10
〃 (〃) (上)	金 28,000円也	11-11
〃 (〃) (中)	金 7,800円也	11-12
〃 (〃) (上)	金 28,000円也	11-13
〃 (飾り差通)	金 8,000円也	11-14
〃 (〃) (上)	金 28,000円也	11-15

水屋組ふきん

三種 一組 金1,700円也 **11-16**

水屋のふきんは色々なものをお使いですが、キッチリとした約束のものがございまして。是非お備え下さい。

水屋用タオル

十枚 一組 金1,950円也 **11-17**

柔らかい薄手の白地タオルです。お道具の下に敷いたり、お道具を拭く時に最適です。

挽きたてのお抹茶

お茶どころ宇治の④小山園の挽きたてのお茶を完全密封のプルトップ缶にてお取次いたします。挽きたてのお茶の美しい色、さわやかな香り、自然の風味をお楽しみ下さい。

ほうじ茶「小倉かおり」(150g袋¥810)もあります。

御茶銘		40g缶	100g缶	200g缶
坐忘斎	松花の昔	金 3,780円也	金 9,180円也	金 18,030円也
御家元好	清浄の白	金 2,050円也	金 4,860円也	金 9,610円也
鵬雲斎 大宗匠好	慶知の昔	金 4,640円也	金 11,230円也	金 22,140円也
	松雲の昔	金 3,780円也	金 9,180円也	金 18,030円也
	喜雲	金 3,240円也	金 7,770円也	金 15,220円也
	瑞泉の白	金 2,260円也	金 5,400円也	金 10,690円也
	珠の白	金 2,050円也	金 4,860円也	金 9,610円也
	松柏	金 1,620円也	金 3,780円也	金 7,450円也
長安		金 5,940円也	金 14,360円也	金 28,400円也
天授		金 10,800円也	金 27,000円也	

喜左衛門造 炉釜

芦屋写 竹梅地紋 真形釜 共箱入 金370,000円也
 名物 阿弥陀堂釜 共箱入 金360,000円也
 霰地紋 丸釜 共箱入 金360,000円也
 蒲団釜 共箱入 金360,000円也
 仙叟好 矢筈釜 共箱入 金360,000円也
 淡々斎好 唐松紋 独楽釜 共箱入 金360,000円也

喜左衛門造 釣釜・透木釜

雲竜釜 金220,000円也
 透木釜 松地紋 金370,000円也
 裏甲釜 替蓋付 金430,000円也

大炉用品

大炉用 炉壇(しっくい壁) 金230,000円也
 大炉用 炉縁(北山丸太)上 金51,000円也
 大炉用 雪輪瓦 金13,000円也

大炉用 政所 広口釜 喜左衛門造 共箱入 金360,000円也

喜左衛門造 風炉釜

無地 羽付真形釜 共箱入 金240,000円也
 名物 阿弥陀堂釜 共箱入 金240,000円也
 鶴首釜 共箱入 金240,000円也
 淡々斎好 車軸釜 共箱入 金280,000円也

唐銅 朝鮮切合風炉釜 芦屋写 浜松地紋 真形釜 (風炉 宗喜造) 共箱入 一組 金350,000円也

鬼面切合風炉釜もあります。

風炉

唐銅鬼面切合風炉釜 作(釜)喜左衛門(風炉)宗喜 (共箱入) (上) 金350,000円也
 唐銅朝鮮切合風炉釜(無地釜) 作(釜)喜左衛門(風炉)宗喜 (共箱入) (上) 金350,000円也
 唐銅鳳凰風炉 宗喜造 (共箱入) 金350,000円より
 累座紋 富士釜 喜左衛門造 (共箱入) 金280,000円也

黒塗 土風炉 (眉)	直径約31cm	金 79,000円也
〃 〃 (道安形)	直径約33cm	金 79,000円也
〃 〃 (紅鉢形)	直径約35cm	金 79,000円也
宗元 造 土風炉 (共箱入) 眉、道安、紅鉢 各		金 860,000円断
蒲池 窯 土風炉 (共箱入) 眉、道安、紅鉢 各		金 310,000円断
唐銅 道安風炉 (共箱入)		金 79,000円より
〃 眉風炉 (黒塗仕上) (共箱入)		金 140,000円也
〃 道安風炉 (黒塗仕上) (共箱入)		金 130,000円也

炉用品

本炉壇(極上)	金 198,000円也	正式な炉壇です。キッチリと正しく出来ておりますので、是非お褒め申したく存じます。
金属製炉壇	金 35,000円也	より種々金属製ですが壁色仕上げですから、お稽古場などに如何でしょうか。
電熱入 炉壇	金 99,360円也	(切換スイッチ付)ビル・マンション用もあります。
電熱入炉壇取付用炉壇うけ	金 64,800円也	
炉用 炭形電熱器(切換スイッチ付)	金 49,680円也	
炉用 五徳(上)	金 19,500円也	
炉用 五徳(笹爪)	喜左衛門造 共箱入金 88,000円也	
黒真塗(呂色仕上) 炉縁	共箱入金 210,000円也	
黒真塗 炉縁	金 39,000円也	
黒掻合塗 炉縁	金 20,000円也	
助炭(コゲ縁共)(釣釜用穴アキ)	金 17,000円也	炉壇を使わぬ時の覆いで、炉壇に添う必需品です。
炉用 底取り	金 4,300円也	
炉用 灰	上 (一袋) 金1,100円也	
〃 しめし灰	(一袋) 金2,500円也	
炉用 道具炭	金4,600円也	
〃 枝炭	金2,000円也	
炉用 香(梅か香)	(ポリ袋入50g) 金1,620円也	
〃 〃(彩雲)	鵬雲齊大宗匠御好 (壺入30g) 金3,240円也	
〃 〃(松涛)	坐忘斎御家元御好 (貝入10g) 金2,700円也	

風炉用品

小 板	(柿合塗) 金 6,500円也	前瓦 昭楽窯	金 1,500円也	白 檀	金 1,620円也
〃	(真塗) 金 9,000円也	〃 蒲池窯 (上)	金 2,600円也	沈 香	金 4,860円也
荒目板	金11,000円也	底瓦	金 940円也	風炉用灰形灰匙セット	金 3,900円也より各種
〃 慶山造 (共箱入) 特上	金38,000円也	風炉灰	一袋 金 1,150円也	風炉用水屋香箱	金 4,600円也
〃 〃 (大小一双入) 特上	金53,000円也	風炉 道具炭(一組)(上)	金 2,800円也	(沈香や白檀を入れて水屋に備える香箱です。お水屋の必需品です。)	
五徳	(上) 金18,000円也	〃 枝炭 (上)	金 2,000円也	風炉用炭形電熱器(500W切替中間スイッチ付)	金21,600円也
五徳台	(一組) 金 2,900円也	蒔 灰 (ふじ灰)	金 600円也		

名物(写)茶入 のおすすめ

古来お茶入はお道具の中でも殊更に大切にされて、それが名物茶入ともなり珍重されてまいりました。名物茶入を忠実に写した此の茶入で其の伝来を偲び、又、御教材用・御稽古用として是非お持ち戴きたくお奨め申し上げます。

茲にお奨めする茶入は、いづれも名物茶入を基として、出来得る限り本歌に近く作っておりますが、何分にも窯の焼成位合によって幾分かの差違の出ますことは止む得ませんので、此の点は予め御含みおき下さいませ。お仕袋の裂地はそれぞれの茶入に付属する仕袋の中の一つより選んでおり蓋は本象牙です。



利休丸壺(唐物)茶入

仕袋 藤種純子
(高さ約7.5cm 胴径約6cm) 桐箱入 金27,500円也

この茶入は利休が所持していたので此の名があります。利休より万代屋宗悦へ、そして有名な茶人、大名と伝来して古今名物類聚等に記載され「大名物」となっております。

丸壺とは瓶ながく胴が丸形となったものです。唐物とは初代藤四郎が焼成したもので、唐物と漢作を区別しますが、簡単に区別することは難しいとされております。



利休物相茄子(唐物)茶入

(別名 木葉猿) 仕袋 輪違純子
(高さ約6.3cm 胴径約6.3cm) 桐箱入 金24,000円也

物相とは禅家で言う飯を盛った姿で、木葉猿というのは小猿が木を伝って遊ぶ姿を連想したので、いかにも利休が好みそうな小振りの茶入でございます。「大名物」となっております。



珠光文琳(唐物)茶入

(別名 天王寺屋文琳) 仕袋 紹鷗純子
(高さ約8cm) 桐箱入 金24,000円也

茶祖といわれる村田珠光が愛蔵して、これを譲る時には、わざわざ書状を添えたほどで、その後、津田宗及に伝わり、織田信長より堺の傍田内匠、そして細川三斎より幕府に献上され「柳営御物」となった「大名物」です。

文琳とは中国で文琳郎という官人が国王に林檎を献じた故事があり、茶入の姿がその林檎の形に似ていることにより名付けられたといわれています。



白玉文琳(唐物)茶入

仕袋 正法寺純子
(高さ約7.5cm 胴径約6.5cm) 桐箱入 金23,000円也

この茶入の名は「はくぎょく」とよみ、その姿は、口が小さく肩からの丸味が品よく、唐物釉がタツプリと下地釉にかりあたたか玉の様であるところからこの銘がついたといわれています。丸屋琳が所持していたところから「丸屋文琳」という別名もあります。この茶入は「大名物」となっております。



福原茄子(唐物)茶入

仕袋 笹蔓純子
(高さ約6.5cm 胴径約6.6cm) 桐箱入 金25,000円也

福原茄子茶入は唐物の茄子茶入の中でも代表的なもので、仙台伊達家に伝来し「大名物」として秘蔵されてまいりました。名称の由来を詳かにしませんが、端正な落ち着いた形に口辺より腰にかけて流れた一筋の釉なだれが美しい景色をなしております。

文琳、丸壺等と共に唐物茶入の代表的な姿で、下脹らの形より「茄子」と名付けられて、それぞれに特有の味わいがございます。



利休尻膨(唐物)茶入

仕袋 上代間道
(高さ約7.5cm 胴径約6.5cm) 桐箱入 金24,000円也

利休所持したことから此の名があります。徳川家より細川家に伝わり、定家鳥歌幅、芋頭水指とともに同家の三宝器として伝わり、「大名物」となっております。肩が丸く腰のふくらみの美しい形の茶入です。



紹鷗茄子(唐物)茶入

仕袋 正法寺純子
(高さ約7cm 胴径約6.5cm) 桐箱入 金23,000円也

武野紹鷗が所持していた事から紹鷗茄子と呼ばれておりますが底にある紹鷗の書判より、一名を「みをつくし茄子」ともいわれております。端正な姿で釉がかりも変化がありおもしろい景色をなしております。仕袋は正法寺純子で「大名物」となっております。



利休鶴首(唐物)茶入

仕袋 卍字純子
(高さ約7.5cm) 桐箱入 金23,000円也

利休所持により此の名があります。姿は銘のごとく、すなりとのびた首が、胴に形よくおさまり、優美な趣きを呈しております。濃い目の茶釉がまんべんなくかかり、胴の中程からたれた流し釉が景色をそえます。伝来きわめてよろしく「大名物」として珍重されてまいりました。仕袋が日野間道になった分もあります。



本能寺文琳(唐物)茶入

(別名 朝倉文琳) 仕袋 朝倉間道
(高さ約8.5cm 胴径約7cm) 桐箱入 金24,000円也

この茶入は朝倉義景より織田信長を経て本能寺へと伝来したことより此の名があります。後に松平不昧の手に入り、不昧が愛蔵して、「大名物」の中でも殊更に優れたものとしてきました。えもいわれぬ姿は格調高く釉がかりも艶あって趣き深いお茶入でございます。この茶入にかけられた仕袋は茶入に因んで「朝倉間道」となっております。



初花肩衝(唐物)茶入

(重要文化財) 仕袋 細丸竜鳥樺
(高さ約8.6cm 胴径約7.3cm) 桐箱入 金36,000円也

桃山時代より江戸時代にかけて武家の間に茶道は隆盛を極めました。それ故、領地を増加させるより、茶道具の名品、名物を拝領することが名誉ともなったのです。徳川幕府としても其の権威を象徴するものとして、此の「初花肩衝」を茶入の第一として所持しました。端正な姿は品位高く、釉がかりも騒がしからず古来「大名物」として尊ばれ「重要文化財」となったこともうなづかれます。



国司茄子(唐物)茶入

仕袋 国司間道
(高さ約7.1cm 胴径約7.5cm) 桐箱入 金24,500円也

物茶入では茄子を最上とすると申しますが、それに相応しい伝来にて、伊勢の「国司」北畠家より松花堂昭乗、酒井家、藤田家と伝わってまいりました。姿ことのほか優れ、釉もまた鮮かで、気品高き御茶入れでございます。「大名物」となっております。仕袋は「国司間道」といわれる名物裂の一種です。



上杉瓢箪(唐物)茶入

仕袋 青木間道
(高さ約7cm 胴径約6cm) 桐箱入 金23,000円也

上杉景勝が所持していた事からこの名前があり、天下六瓢箪の随一と称されております。また大友宗麟が所持していたことより大友瓢箪の別名があります。釉葉の景色が大変美しい茶入で、「大名物」となっております。



槍の鞘肩衝(古瀬戸)茶入
仕袋 金剛裂
(高さ約 10cm 胴径約 6.3cm) 桐箱入 金27,000円也
この茶入は其の姿が「槍の鞘」に似たこと
よりも名附けられたもので、肩より裾にかけ
てふくらみをもち、胴紐があつて、格調高き
趣きを呈しております。豊臣秀吉より三井寺
を経て松平不昧の手に入り、「雲州藏帳」
の中でも「宝物之部」に収められた古来殊
更に有名な「大名物」でございます。



岩城文琳(唐物)茶入
仕袋 鳥襷純子
(高さ約 7.3cm 胴径約 6.5cm) 桐箱入 金26,000円也
この茶入は別名「上天文琳」とも称し、い
かにも豊富な相を備え、赤味を帯びた肌
に、流れ釉が面白い景色をそえています。もと
戦国時代の武士岩城貞隆の所持によって此
の名があり、「中興名物」となっております。



伊予簾(古瀬戸)茶入
仕袋 伊予簾裂
(高さ約 7cm 胴径約 5.9cm) 桐箱入 金24,500円也
尻膨形の瀬戸茶入で小堀遠州の銘で恋下
忠慶法師の「逢ふことはまばらに編めるい
よ簾いよよ我を侘びさするかな」の歌が
証歌になっています。仕袋はこの茶入の名
に因んだ伊予簾裂で「中興名物」とな
っております。



京極茄子(唐物)茶入
仕袋 定家純子
(高さ約 7cm 胴径約 6.5cm) 桐箱入 金26,000円也
古く東山時代から評判の高い茶入でその
由来も花ばなく津田宗及茶湯日記にも見
られる多くの茶入に愛された銘品で「大名
物」となっております。



瀧波(金華山 滝波手)茶入
(別名 青江) 仕袋 白地長楽 古金襴
(高さ約 8.7cm 胴径約 6cm) 桐箱入 金26,000円也
釉なだれが滝波に似ているというところから
小堀遠州が名付けたと云われています。
その形は大変やさしい感じの茶入で後に
雲州家に伝わり「中興名物」となっており
ます。



春山蛙声(真中古)茶入
仕袋 手替り大燈裂
(高さ約 6.9cm 胴径約 7cm) 桐箱入 金25,000円也
この茶入は春山蛙声(シュンザン アセイ)
と読み、形は平肩衝で黄色水釉の釉溜が
みごとに景色となっており、形、土、釉とも
他に類をみない茶入で、「中興名物」とな
っております。



富士山肩衝(唐物)茶入
仕袋 鎌倉間道
(高さ約 7cm 胴径約 5.5cm) 桐箱入 金25,000円也
普通の肩衝より小振りですが、富士山のような
釉がかりがあつて「富士山肩衝」と名附
けられ、「中興名物」となっている逸品でござ
います。小堀遠州より阿部豊後守を経て、
松平不昧の所持するところとなり、その伝
来も誠に由緒あるお茶入でございます。



橋立(破風窯 橋立手)茶入
仕袋 角龍金襴
(高さ約 7.3cm 胴径約 5.9cm) 桐箱入 金26,000円也
置形に「なだれ釉」が一筋あることに因ん
で此の銘がつけられております。破風窯の
中でも数少く、形も変り胴下部にふくらみ
のある肩衝です。松平備前守より三井家、
鴻池家を経て井上候伝来となり、「中興名
物」でございます。



畠山肩衝(古瀬戸)茶入
仕袋 畠山裂
(高さ約 8.1cm 胴径約 6.3cm) 桐箱入 金26,000円也
普通の古瀬戸肩衝とや、異つて口作りが短
く、肩衝するどく、胴は裾にかけてスリと
のび、裾から底にかけてすばまり、まこと
に品高き姿です。全体にかゝった釉立ち
は美しい景色をなしています。「中興名物」
となっております。仕袋も「畠山裂」とい
われる小紋の裂地を選びかけたのも此の茶
入の特色でしょう。



在中庵肩衝(古瀬戸)茶入
(別名 道休肩衝)
仕袋 色糸入地崩黄撫子金襴
(高さ約 9.9cm 胴径約 6.5cm) 桐箱入 金26,000円也
和物の茶入としては「槍の鞘」に対する
といわれる程の茶入で、大きさも頃合で、な
だらかで優美な姿は品位高く、釉立ちも素
晴らしくて、遠州も殊更に珍重し、「中興
名物」となっています。「在中庵」の名はこ
れを所持していた堺の「道休」の住寺に因
んだものです。



広沢(金華山 広沢手)茶入
仕袋 剣先純子
(高さ約 7.5cm) 桐箱入 金24,500円也
小堀遠州が「広沢の池の面に身をなして、
見る人もなき秋のよの月」という歌より
名附けたもので、蓋裏に銀箔を張ったのは、
此の月を偲んだためと申し伝えられていま
す。この茶入は「中興名物」で、尻張の姿と
なった趣き深い景色のものでございます。



山櫻(破風窯 洪紙手)茶入
仕袋 吉野間道
(高さ約 9cm 胴径約 7cm) 桐箱入 金28,000円也
茶入の景色より遠州が命名したと伝えられ、
三井家より藤田家に入り、飯は低く胴は下
部がややふくらんだ肩衝形になり胴には三
本の堅篎が見られます。この茶入は「中興
名物」となっております。

◆上記の他にもいろいろ御座います

六条肩衝(古瀬戸)茶入(大名物) 仕袋 大燈金襴 金 27,000円也	北野茄子(唐物)茶入(大名物) 仕袋 紫地作土文竜金襴 金 27,000円也
橋姫(瀬戸真中古)茶入(中興名物) 仕袋 花色石畳緞子 金 28,000円也	堅田肩衝(唐物)茶入(中興名物) 仕袋 雲文緞子 金 31,000円也
稲葉瓢箪(唐物)茶入(大名物) 仕袋 伊豫すだれ 金 23,000円也	吹上文琳(唐物)茶入(中興名物) 仕袋 白極緞子 金 25,000円也
秋の夜(高取)茶入(中興名物) 仕袋 白地小牡丹金襴 金 29,000円也	増鏡(瀬戸金華山)茶入(中興名物) 仕袋 石畳金襴 金 29,000円也
飛鳥川(瀬戸金華山)茶入(中興名物) 仕袋 濃萌黄地鱗梅紋金襴 金 25,000円也	有明(唐物)茶入(大名物) 仕袋 東山裂 金 29,000円也
玉津鳥瓢箪(唐物)茶入(中興名物) 仕袋 珠光緞子 金 25,000円也	残月肩衝(唐物)茶入(大名物) 仕袋 亀早緞子 金 29,000円也
利休地藏(古瀬戸)茶入(中興名物) 仕袋 富田金襴 金 29,000円也	三笠山(瀬戸金華山)茶入(中興名物) 仕袋 船越間道 金 29,000円也
山の肩衝(古瀬戸)茶入(大名物) 仕袋 権田大裂 金 29,000円也	生野肩衝(丹波)茶入(中興名物) 仕袋 鶴ヶ岡間道 金 29,000円也
早苗丸壺(唐物)茶入(大名物) 仕袋 宗薫緞子 金 25,000円也	打雲大海(唐物)茶入(大名物) 仕袋 雲鶴緞子 金 50,000円也

茶入盆



四方	金 6,300円也
菱	金 6,400円也
丸	金 6,400円也
五角	金 10,800円也
若狭盆	金 8,200円也
若狭盆(大)	金 8,900円也
若狭盆 真塗 共箱入上	金 80,000円也

新古 茶道美術商 青芳堂

〒602-0898 京都市上京区相国寺南門前町636
TEL 075-231-1340 FAX 075-255-7243 E-mail info@seihodo.net

七事式用お道具

花月札	金 860円也
雪月花札	金 1,700円也
十種香札 (並)	金 23,000円也
〃 (竹製)	金 47,600円也
折 据 (小)	金 320円也
〃 (〃) 裂地	金 1,020円也
折 据 (中)	金 370円也
〃 (〃) 裂地	金 1,180円也
折 据 (大) (3枚組)	金 1,610円也
〃 (〃) 裂地 (〃)	金 4,640円也
茶かぶき盆	金 8,300円也
〃 (上)	金 36,000円也

茶かぶき棗 (五個入) (上)	金 18,500円也
〃 掛帛紗	金 4,100円也
茶かぶき用掛看板	金 19,900円也
〃 (上製)	金 49,000円也
旦 座 盆 (桑)	金 15,000円也
〃 (溜塗)	金 16,200円也
重 香 合 (塗)	金 7,000円也
聞 香 炉 (白楽)	金 3,600円也
銀 葉	金 550円也
銀 葉 挟	金 1,300円也
灰 押	金 3,000円也
香 箸	金 400円也

志 野 袋	金 3,240円也
香たとう紙	金 390円也
七ッ道具	金 6,500円也
文 台	金 36,000円也
重 硯	金 97,500円也
〃 (桑)	金 39,900円也
花 台	金 9,000円也
花 水 次	金 13,000円也
花 小 刀	金 3,500円也
炭 台	金 13,500円也
花寄屏風 (六曲) (高さ145cm、花寄釘添)	金 155,000円也

相伝物用品

軸飾り扇	金 4,100円也
四滴茶入 (一組)	金23,000円也
皆 具 揃 (唐銅)	金95,000円位也
大 津 袋	金 2,950円也
御 用 袋 (小~特大)	金 6,300円位也
貴人用天目茶碗(白)	金 3,800円位也
〃 天目台(木地)	金 8,700円也
〃 千鳥板	金 450円也
渦蒔絵 高杯	金22,000円也
天 目 台 (黒塗)	金 6,500円也
〃 (内朱叩塗)	金 6,500円也
天目茶碗仕袋	金 9,500円位也
茶 入 盆 (四方)	金 6,300円也
〃 (菱)	金 6,400円也
〃 (丸)	金 6,400円也
〃 (五角)	金10,800円也
〃 (若狭盆)	金 8,200円也
〃 (〃) (大)	金 8,900円也

茶 通 箱	金 11,000円也
〃 (上)	金 27,000円也
〃 (棧蓋) (上)	金 24,000円也
〃 (出合棧) (上)	金 26,000円也
〃 (三ッ入) (上)	金 41,000円也
瀬戸一重口水指(共箱入)	金 22,000円也
和巾中次(仕袋・古帛紗共)	金 29,000円也
木地曲水指	金 26,000円也
〃 (上)	金 59,800円也
春慶塗曲水指	金 37,000円也
木地曲水次	金 62,000円也
〃 (上)	金115,500円也
春慶塗水次	金 94,000円也
木地曲建水	金 8,500円也
〃 (上)	金 14,000円也
春慶塗曲建水	金 8,200円也
八 掛 盆 (青貝入)	金 29,800円也
玄々斉好八掛盆	金 34,000円也



(円能斉好八掛盆)

円能斉好八掛盆(青貝入)	金 52,000円也
大 円 盆 (柿合塗)	金 10,800円也
〃 (真塗)	金 15,000円也
神 折 敷 (一閑塗)小	金 19,800円也
〃 (一閑塗)大	金 21,000円也
飾り火箸 (南鎌・菊頭)	金 31,000円也
〃 (菊頭)	金 4,900円也
〃 (鳥頭)	金 4,800円也
杓 立 (唐銅)	金 7,900円也
〃 (楽焼)	金 4,100円位
〃 (楽焼) (上)	金 21,000円也
七種蓋置 (唐銅)	金 43,000円也
茶筌皿 (上)	金 5,900円也

天目茶碗・天目台

七種天目 (銀覆輪付) 一揃 共箱入 金93,400円也



烏蓋・建蓋・灰被・油滴・白蓋・龍甲蓋・玳瑁蓋(写真左ヨリ)天目茶碗には色々な種類がございますが、その中より有名なものを七種選び「七種天目」としてお奨め申し上げます。此の七種天目は御希望のものだけでもお願い申し上げます。御問い合せ下さい。(各 共箱入¥16,000 ~ ¥23,000)

利休形 黒塗 天目台

共箱入 金18,000円也



黒塗り天目台は是非お持ち戴きたいお道具の一つですが、「利休形」というのがございます。これは普通の形と異なり、「酸漿」が大きく、高台が低くて大変安定感があり、お使い勝手のよいものです。さすが「利休形」といわれるのも当然のように思います。
天目茶碗用仕袋 ¥9,800位より種々

炭道具



利休好 油竹炭斗

(炉) 木箱入 金39,900円也
(風炉)木箱入 金36,700円也

利休好として有名なもので油竹炭斗と普通には呼ばれていますが、「椶竹炭斗」ともいわれます。竹組の胴に口縁の藤がよくうつり、やはり代表的な炭斗でしょう。



利休好 鱗形炭斗

(炉) 木箱入 金59,000円也
(風炉)木箱入 金53,000円也

利休好として炉用炭斗の代表的なもので、形、編み方に特徴があります。



認得斉好 松山籠炭斗

(炉) 木箱入 金46,000円也
(風炉)木箱入 金42,000円也

認得斉が松山にて好まれたもので、四方形の越き深いものです。



玄々斉好 七宝組炭斗

(炉)木箱入 金43,000円也

またの名を「輪つなぎ籠炭斗」ともいう藤蔓で編んだ竹組とは趣きの異った炭斗です。



円能斉好 伏見籠炭斗

(炉) 木箱入 金48,000円也

仙叟好竹皮炭斗とほとんど同じですが、底の組み方等に相違があります。



淡々斉好 独楽籠炭斗

(炉) 木箱入 金59,000円也

その形が独楽の姿をしていることから此の名がついております。



淡々斉好 ほたる籠炭斗

(風炉)木箱入 金79,000円也

緑色の紗を張った雅趣あふれる炭斗です。



淡々斉好 清風籠炭斗

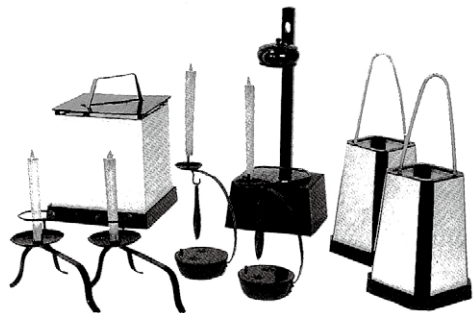
(風炉)木箱入 金57,500円也

白竹で誠に涼しげな感のある編み方になっています。

羽箒	金 12,000円位より種
風炉 火箸	金 3,400円也
〃 〃 (上) (共箱入)	金 5,670円より種
〃 灰器 (楽焼)	金 3,150円位より
〃 〃 (雲華焼)蒲池窯	金 29,400円也
〃 灰匙	金 3,400円也
〃 〃 (上)	金 16,000円より種
炉用 火箸	金 3,500円也
〃 〃 (上)	金 12,000円より種

炉用 灰匙	金 3,700円也
〃 〃 (上)	金 8,300円より種
炉用 灰器 (楽素焼) 別製 大 (木箱入)	金 12,000円也
〃 〃 (雲華焼) 蒲池窯	金 29,400円也
藤筌敷	4,900円也
紙筌敷	1,500円位より種

夜咄用 お道具



短 檠 (黒一開塗) 雀瓦共	金 73,000円也
手 燭 (一對)	金 9,600円也
” (上)	金 18,000円也
露地行灯 (塗) するめ瓦共	金 58,000円也
” (電気コード式)	金 32,000円也
膳 燭 (かね)	金 20,000円也
足下行灯 (塗) (一對)	金 26,000円也
電気短檠 (木地)	金 120,000円也

お待合用としてもお使い戴けます。

木地炉縁 (女桑)	金 16,000円也
” ” (本桑) (上)	金 97,000円也
喚 鐘 (共箱入 鐘木添)	金 59,000円也
夜学蓋置	金 9,000円也
青磁 石菖鉢	金 45,000円也
夜咄のローソクや灯芯等から出る油煙を 吸取ると申し夜咄に風情を添えます。	
長 灯 芯 (一把)	金 750円也
桃 竹 (青竹)	金 1,200円也
数寄屋ローソク (一本)	金 1,700円也
瓶ローソク (替四個入)	金 1,000円也

懐石用 お道具

懐石用具(上)一揃 金460,000円也(共箱入)

黒真塗 折敷膳	五枚	黒真塗 丸盆 (入子)	一組
” 小丸椀	五組	煮物碗 (正法寺)	五客
” 飯 器 (杓子共)	一組	小吸物碗	五客
” 湯 斗 (湯ノ子掬共)	一組	朱 塗 引盃	五枚
” 脇 引 (入子)	一組	黒真塗 盃台	一個

木地八寸	金 11,500円也	配膳棚 (柿合塗)	金 59,000円也
利休箸 (十客)	金 1,600円也	組立式で水屋の必需品です。	
利休縁高 (真塗) 表完造	金 82,000円也	二月堂机 (柿合塗) 折畳式	金 38,000円也
” (真塗)	金 62,000円也		
利休縁高 (仙叟好七宝透)	金 98,000円也		

◎煮物椀・小吸物椀・向附・鉢・欄鍋等も色々取り揃えております。

露地用品

ツクバイ杓 (上)	金 5,800円也	露地下駄 (一足)	金 6,500円也
湯 桶	金 79,000円也	露地傘 (一枚)	金 21,000円也
通 桶	金 35,000円也	円座 (五枚一組) (上)	金 47,000円也
露地草履 (五足一組) (上)	金 47,000円也	わらび簞	金 53,000円也
” (並)	金 35,000円也		



砂張銅 銅鑼(極上) 径約33cm	金 240,000円也
砂張銅ですから味わい深い肌合です。銅鑼の音色も柔らかく、余韻も永くてシミジミと耳をそばだたせます。	
唐銅 銅鑼	金 120,000円也
銅鑼用 木杵 (女桑)	金 68,000円也

口切用 お道具

「口切」はお茶の道のお正月とも云われています。大切な行事を是非お催し下さい。



飾り壺	丹波釉 (共箱入) 一揃	金 51,400円也
(網、口覆、口紐飾り紐共)	瀬戸釉 (共箱入) 一揃	金 67,000円也
ふくべ(瓢)炭斗		金 12,600円也
織部はじき香合 (桐箱入)		金 14,000円也
伊部焼 灰器 (桐箱入)		金 56,000円也

昔から「口切り」には「三べ」と申しまして「ふくべ」に「をりべ」そして「いんべ」の三つを取合わせてお使い戴く習しが御座います。是非この機会にお揃え下さいませ。



飾り紐 (口紐共) 正絹 極上別製 (長)	金 13,600円也
結び方見本	金 1,100円也
石 臼 (別製上)	金 194,000円也
葉茶上合 (のり台、へら共) (特上)	金 39,000円也
詰 棗 (一雙)	金 10,800円也
小 刀	金 2,650円也
木地曲水指 (上)	金 59,800円也
” (並)	金 26,000円也

口切りのためには茶壺に濃茶と薄茶を詰め、口に封印をして入日記をつけますが、此の度、御希望により、このお取次ぎをさせて戴きます。御費用は茶壺の大きさ等により多少上下いたしますが¥30,000位になります。

※お支払に便利な代金引換便の取扱も致しております。御注文の折に御指示下さい。

楽焼銘碗



長次郎 作
俊寛 写 黒楽
桐箱入 金29,000円也



長次郎 作
禿 写 黒楽
桐箱入 金29,000円也



長次郎 作
風折 写 黒楽
桐箱入 金25,000円也

名物茶碗の一つで、利休が薩摩の門人へ三碗送ったところ、此の一碗だけ残して、あとは送り返してきました。この事を故事に因んで「俊寛」と名附けたと申します。

利休が愛用し常に側に置いたことで此の名があります。長次郎の代表的な半筒形で、名物となっています。

胴にクビレがあることから「風折烏帽子」に見立て宗且が名附けたものでございます。



長次郎 作
むき栗 写 黒楽
桐箱入 金29,000円也



光悦 作
加賀 写 赤楽
桐箱入 金19,800円也



一入 作
曙 写 黒楽
桐箱入 金19,800円也

長次郎の作としては他に例を見ない独特な四方形となっております。然し作行や釉がかり等に長次郎独特の趣がうかがわれます。

仙叟が加賀にいたときに所持していたので此の名があります。光悦の代表的な角造りです。

「一入」は楽四代で黒楽の中に発色した朱釉の美しさを賞味してまいりました。この素晴らしさをお楽しみ下さい。

長次郎七種(写)茶碗



長次郎 利休七種 写 楽茶碗

一揃 木箱入 金79,000円也 一揃 (上) 金127,000円也

楽初代、長次郎が造った楽茶碗の中でも、殊更に出来宜しきものを七碗撰び、後世、これを「利休七種」と称し珍重してまいりました。お茶碗を語るとき欠かせぬ此の「利休七種」は参考品としても、又、御教材用としても是非お持ち下さい。長次郎 利休七種 早船・鉢開・校枝・東陽坊・臨齋・大黒・木守(写真左ヨリ)御希望によりましては此の中の一つでもお願い致します。

各一碗 共箱入 金12,800円也 (上) 金21,200円也

◎この他にもいろいろ写し茶碗あります。お問合せ下さい。

お茶席用 毛氈 (色=紺・赤)

お茶席の毛氈は必需品ともなっておりまして。お待合や野点の時そして又その他の御催しやお座敷等にも如何でしょうか。色をご指定下さい(紺・赤)。

お茶席用毛氈 一号 (厚1mm) 寸法 1.8m×0.9m	一帖 金 7,500円也	16-1
(純毛) 二号 (厚2mm) 寸法 1.8m×0.9m	一帖 金 12,900円也	16-2
三号 (厚3mm) 寸法 1.9m×0.95m	一帖 金 18,300円也	16-3
五号 (厚5mm) 寸法 1.9m×0.95m	一帖 金 30,000円也	16-4

お茶席用毛氈 一号 (厚1mm) 寸法 1.8m×0.9m	一帖 金 4,300円也	16-5
(混紡) 三号 (厚3mm) 寸法 1.9m×0.95m	一帖 金 13,900円也	16-6

御案内

御案内申し上げましたお道具は弊社が特に選びまして皆様へお褒め申したく存じますものです。それ故、申には数に限りあるものも御座います。御稽古用品から御書附品、古いお道具まで何によりませず御気軽にお申し付け下さい。

ホームページも御覧下さい。

<http://www.seihodo.net>

京・青芳堂 誌上銘品展

今回の誌上銘品展は特により選りましたお値打ち品を中心に御紹介させて頂きます。それぞれの委細につきましては、お気軽にお問合せ下さい。この他にもいろいろ御座いますれば、お問合せお待ちしております。



裏側



H240

又妙齋 竹一重切花入「松の寿」
又妙齋直書、在判、共箱有
(鵬雲齋大宗匠 外箱書)



H56

淡々齋筆 扇面「瑞祥」
(鵬雲齋大宗匠 箱書)



H160

惺入造 黒茶碗「山彦」
(鵬雲齋大宗匠 箱書)



二代永寿造 交趾菊蟹 香合
(鵬雲齋大宗匠 箱書) H25

吉兵衛(奥村)造 坐忘齋御家元好
銀杏重壇紙釜敷 N14



Z35

吉向造(十三軒) 赤茶碗
(坐忘齋御家元 箱書)

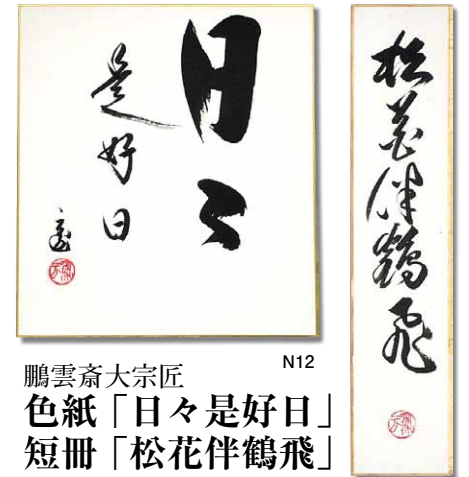


二重蔓牡丹 唐草金襴 藤種緞子 日野間道 (友湖作)
瀬戸肩衝 茶入「山景」 H47
(鵬雲齋大宗匠 箱書)



H23

近左造 黒中棗
(鵬雲齋大宗匠在判 箱書)



N12

鵬雲齋大宗匠
色紙「日々是好日」
短冊「松花伴鶴飛」

N12



H34

鵬雲齋大宗匠 竹蓋置一双
(鵬雲齋大宗匠 箱書)



N11

即全(永楽)造
紫交趾鶴首花入



H37

翠嵐造
紫交趾 雲錦絵水指
(鵬雲齋大宗匠 箱書)



N31

利茶土造
今古窯 五角茶碗